

مصفوفة الصور الفضائية Mosaic

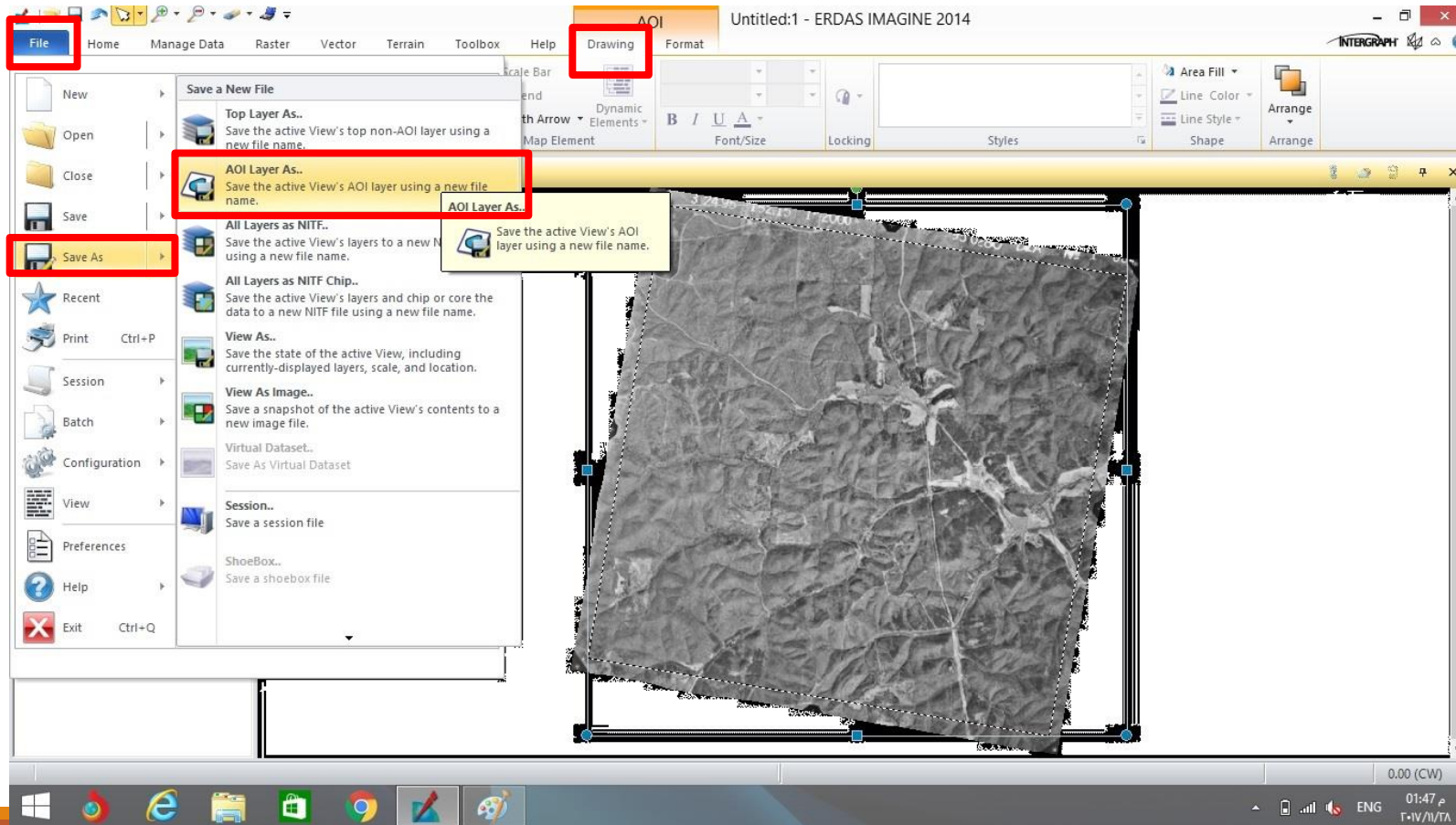
هي عملية ربط لمجموعة من الصور المتجاورة فيما بينها ولتكوين صورة رقمية واحدة ويجب ان يوجد في الصور التي يتم عمل المصفوفة لها تداخل وايضا مصححة هندسيا .

نقوم بالتالي

اضافة صورة لعمل فريم

نذهب الى Drawing > polygon نحدد من خلاله فريم او فورمة ثابتة تؤخذ في كل الصور

ومن خلال المسار ادناه نقوم بحفظ الشكل
File > save as > Aoi layer as

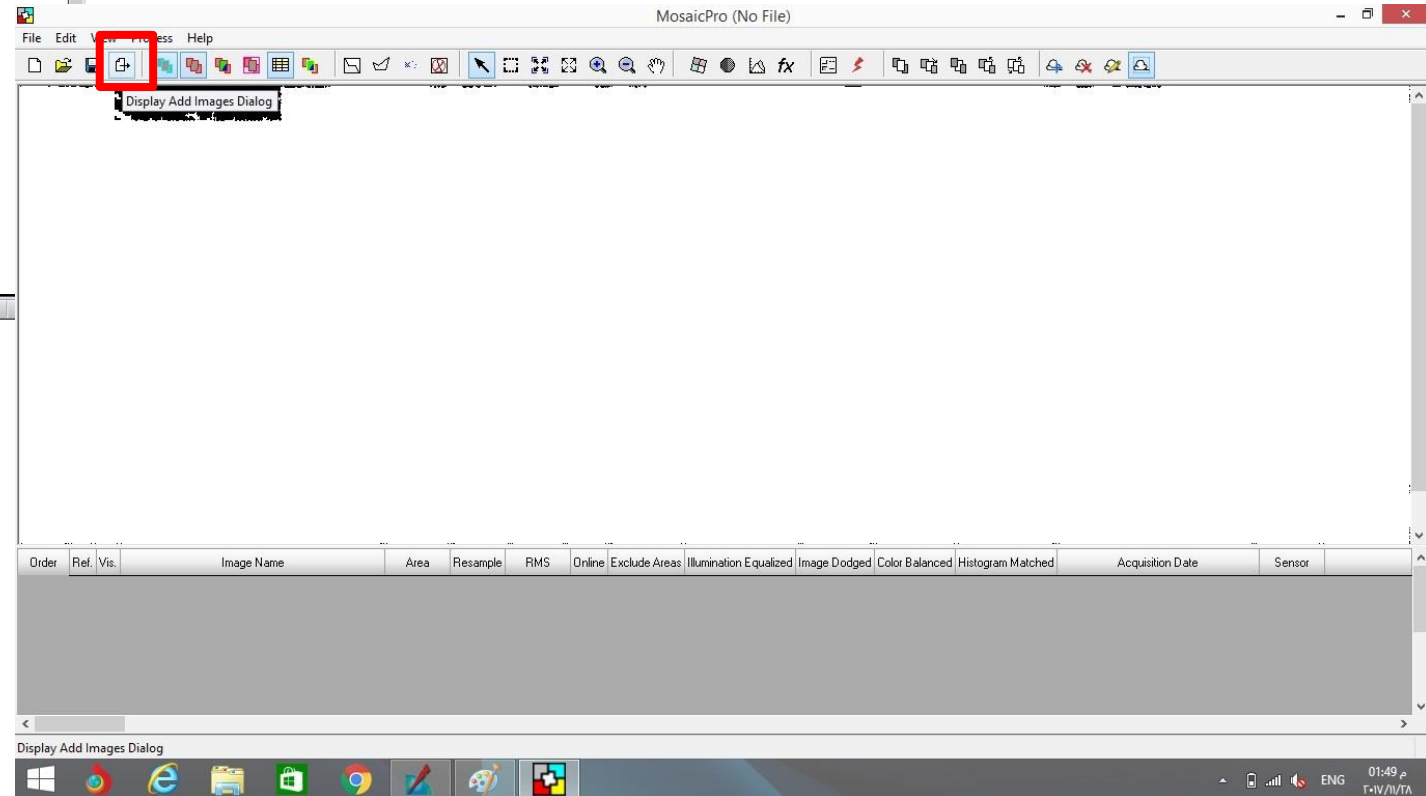
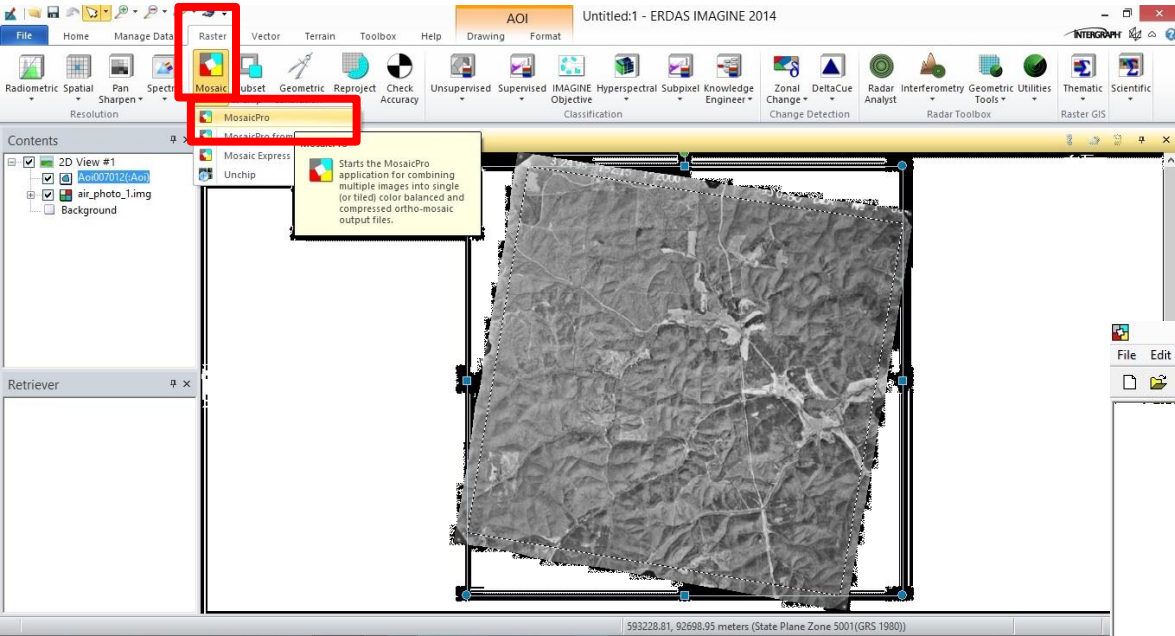


2

Raster > mosaic > mosaic pro

ومن خلال المسار التالي نقوم بفتح نافذة الموزايك
فتظهر نافذة الموزائيك

ومن الاختيار الموضح في الصورة نقوم باضافة الصور المراد عمل موزائيك لها



Add images

Image area options ثم نذهب الى

Template Aoi

بعد ذلك نختار

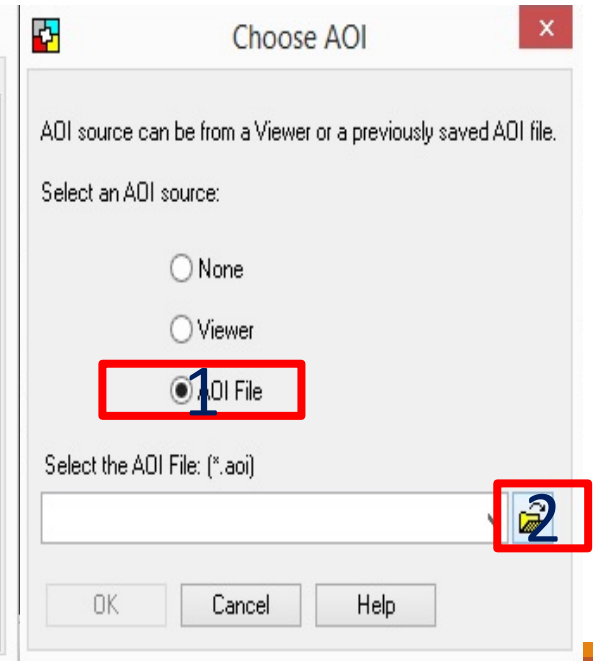
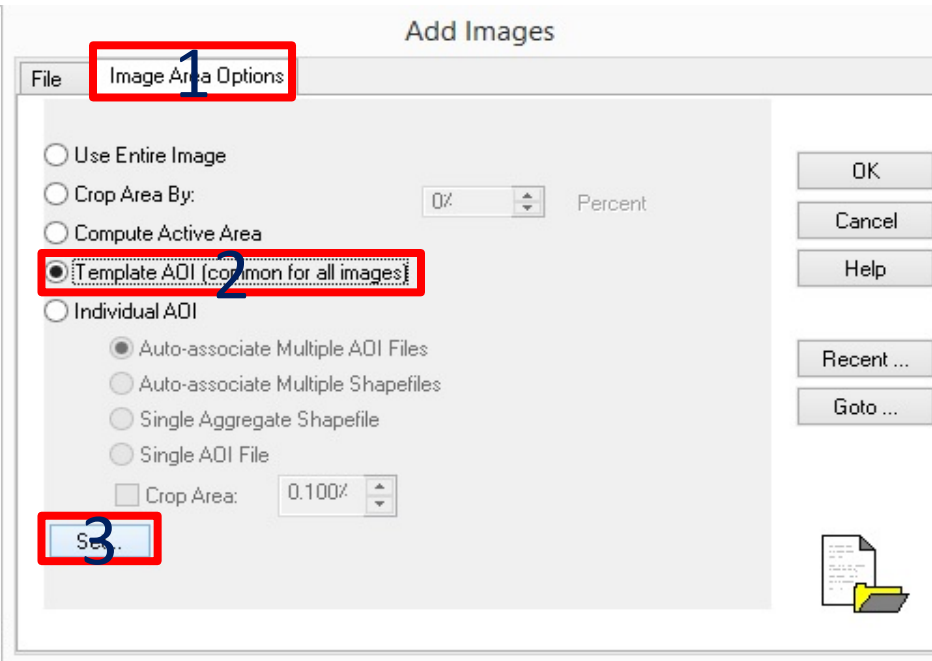
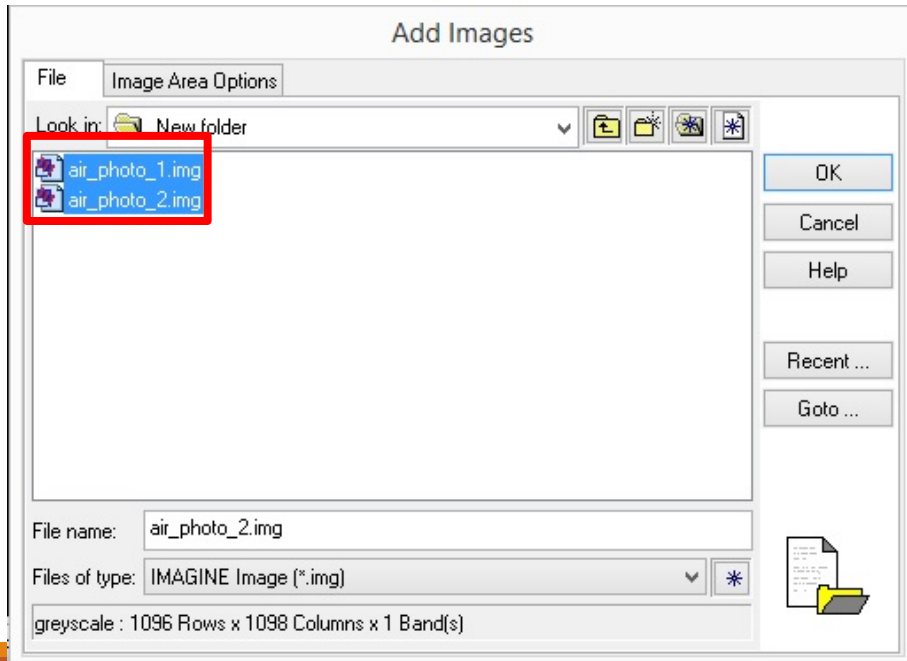
Set

ثم نضغط على

تظهر نافذة choose AOI نختار AOI File

بعد ذلك نستدعي ملف الفريم الذي قمنا بحفظه من قبل

بعد ذلك نقوم بضغط OK فتظهر النافذة السابقة نضغط OK



تظهر الصور
ولاكمال عملية دمج الصور نذهب الى

Proses > Run mosaic
Ok تظهر نافذة نختار مكان حفظ المصفوفة ونكتب اسم للمصفوفة ونختار صيغة معينة ونضغط

نقوم باستدعاء الموزائيك في البرنامج فيظهر لنا كما مبين ادناه

